

Dr.COM 2000系列

# 2099 宽带认证网关

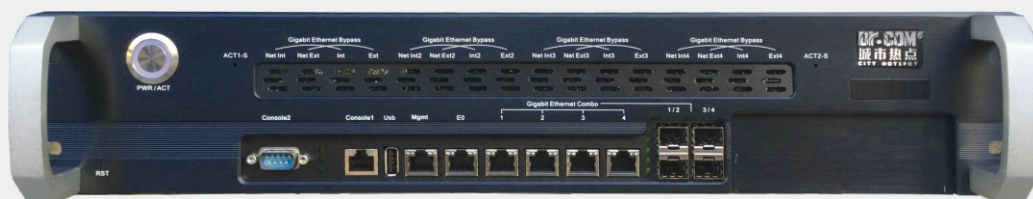


网络实名制安全防护的领先品牌 · 下一代互联网IPv6升级的先行者

# Dr.COM 2000系列 2099 宽带认证网关



## 产品外观



因产品配置不同，外观可能会有差异

## 产品描述

- Dr.COM 2099 宽带认证网关，是由广州热点软件科技股份有限公司自主研发的、专门为大中型网络设计的，具有大容量、高性能、强业务融合和业务智能处理与控制能力，并具备丰富业务接口的多业务控制网关。产品基于Dr.COM 2000用户接入服务管理器平台设计开发，具备强大的转发性能和丰富的业务特性，使其能够胜任用户在IP骨干网、IP城域网及各种大型IP网络的核心层和汇聚层的组网需求。支持分布式和堆叠，负责用户的认证，授权，数据采集、实时控制和执行各种网络和认证策略，使IP网成为一个可运营、可管理的网络。



## 产品特性和价值



### 新架构、大容量、高性能

- Dr.COM 2099 宽带认证网关基于高效率的Dr.COM双核操作系统和多核CPU平台；
- 提供最大100Gbps交换容量, 多路1Gbps、10Gbps高性能接口；
- 提供业界领先的高性能业务处理模块和业务接口, 可以满足多业务处理统一承载和互联网数据、语音、视频业务对带宽的高要求；
- 整机最大可支持100万账号管理, 网关串接模式下最大支持64K并发数, Radius旁挂模式下最大支持256K并发数；
- 能够满足网络扁平化后的大型社区PPPoE、客户端等应用环境下单用户多并发终端的需求。

### 独有的前后台松耦合机制, 提供高健壮性的系统架构

- Dr.COM 2099 宽带认证网关具备独有的认证用户本地缓存机制；
- 提供RADIUS CACHE功能及在本地认证环境下实现不依赖后台的AAA服务功能, 大大提高系统整体的健壮性和高可用性, 降低后台系统的健壮成本。

### 提供丰富场景的认证功能

- 提供PPPoE、Portal、IPoE等十余种认证方式, 满足不同有线无线宽带运营场景需要；
- 提供标准化外部认证接口(LDAP、Socket、RDMBS、WEB等), 快速对接运营方原有用户数据源, 实现统一运营；
- 支持二、三层网络环境多种无感知认证解决方案, 包括SNMP、DHCP、Radius MAC、Portal MAC等, 提供流畅的用户接入体验。

## 广泛兼容性

- 全面支持华为、华三、Juniper、CISCO、锐捷、中兴、爱立信、神码、Moto、Aruba、Ruckus、傲天动联等网络设备厂家Radius和Portal协议，为运营方提升设备部署灵活性，保护后续投资。



## 精细化管理

- 城市热点认证系统支持完全基于用户的精细化管理，支持个人用户与专线用户管理，支持灵活的个人带宽管理，可以精确识别不同品牌宽带设备的 QinQ 标签，基于标签定义物理位置信息，实现了对 MAC、IP、VLAN、物理位置、登录时间、登录数、终端类型等网络属性的组合绑定与控制管理，也可以根据网络接入参数实现后台自动绑定，可轻松实现多维度的精细化管理策略和控制功能。



## 可扩展的后台业务管理

- 用户及用户组灵活自定义扩展字段，配合外部认证和全业务接口，实现认证计费系统与运营商系统无缝结合；
- 关键业务可视化：每日收入、活跃新增用户、系统流量、结算事务、用户消费等图形化展示一目了然；
- 后台采用基于CAS（中央认证服务）统一开放平台设计，提供十余种专用模块供运营商灵活扩展，包括无感知认证系统、自助服务系统、第三方支付接口、课表对接、访客系统、防代理私接、外部认证等多个组件。

## 全方位的用户接入策略功能

- 提供实时的基于用户组的接入策略功能，包括接入区域、接入时段、使用量、访问地址及端口、认证方式、防代理私接策略等，为运营商提供全方位的用户接入管理能力，配合资费政策实现满足不同需求用户的差异化宽带业务运营方案。

## 电信级高可靠性

- 支持负载均衡，双机热备份，端口汇聚，物理旁路Bypass，双冗余电源等多种高可用配置，满足电信级的高可用性、高可靠性要求。

## 丰富的内置Portal页面推送策略

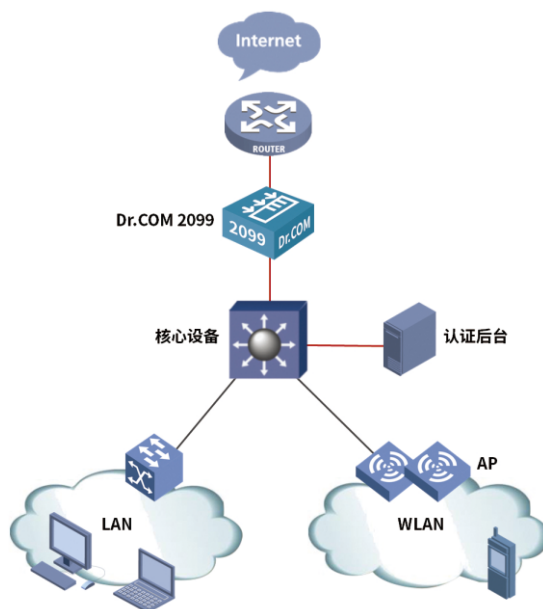
- 支持丰富的内置Portal页面推送策略，可基于位置（VLAN/IP）和终端类型推送指定的页面，同时提供域名白名单功能，使之成为运营商优异的基于Portal门户页面的广告运营、业务推广等增值业务平台。

# 典型应用拓扑

No.1



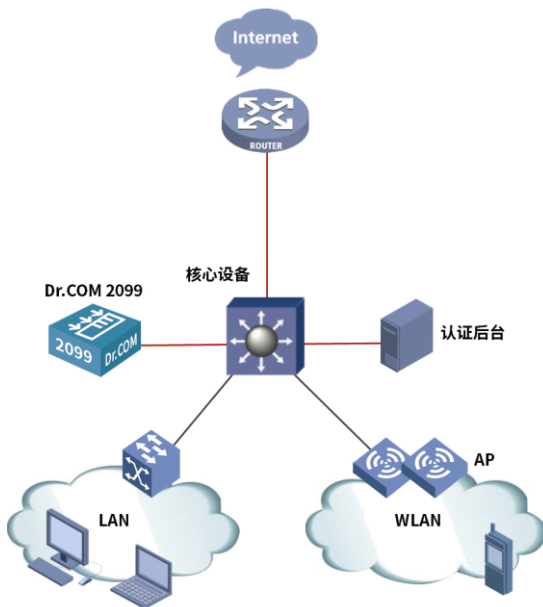
串接部署模式



No.2



旁路部署模式



## 产品规格及参数

特性	Dr.COM 2099 宽带认证网关-G	Dr.COM 2099 宽带认证网关-10G	Dr.COM 2099 宽带认证网关-40G
标准端口配置	千兆光口x2 + 千兆电口x2	万兆光口x2	万兆光口x8
可选接口卡类型	千兆光口x2 + 千兆电口x2	万兆光口x2, 千兆光口x2, 千兆电口x2	---
背板带宽	40G	不小于100G	
尺寸(mm)	460×430×90mm		
管理口	100 /1000Base-T x1		
本地通信接口	Console端口(RJ-45) x1		
最大同时认证在线数	64K (网关串接模式), 256K (Radius旁挂模式)		
本地供电	交流:~220VAC/;直流(可选):Input:-38V~-58VDC -48V/10A; 双冗余电源(可选):Input:-30V~-60V		
环境要求	<p>环境温度:5°C 40°C</p> <p>相对湿度:10% 90%, 不结露。</p> <p>抗电磁干扰的能力:设备在受到0.01~1000MHz频率范围内电场强度为140dBuV/m的外界电磁干扰时应不出现故障和性能下降。</p> <p>接地:设备的接地电阻小于5。</p>		
可靠性	<p>满足7*24小时不间断工作</p> <p>年可用性指标&gt;99.99%</p> <p>MTBF: &gt;40000h</p>		
IP地址分配	<p>DHCP(RFC 2131)</p> <p>DHCP Relay (RFC 1542)</p> <p>BOOTP (RFC 951)</p>		

<b>IPv4/v6双栈</b>	支持IPv6/v4双栈
<b>1+1热备份</b>	支持
<b>冗余电源</b>	支持交流或直流冗余电源
<b>网管</b>	SNMP V1/V2 MIB Telnet SSH
<b>Radius协议</b>	RFC2865, RFC2866, RFC3576 支持华为、华三、思科、Juniper、锐捷、中兴、神码、Redback、Ruckus、爱立信、Aruba、傲天 动联、MOTO等厂家私有Radius属性集
<b>认证方式</b>	WEB Portal认证 Dr.COM专用客户端 (Windows、Mac OS、Linux、iOS、Android版) PPPoE PPTP 802.1x (Radius配合)
<b>访问日志</b>	满足公安部82号令URL访问日志 支持串接和旁路环境下的日志采集

销售热线 : 400-700-3886

IPv6热线 : 400-700-6560

[www.doctorcom.com](http://www.doctorcom.com)

#### 公司总部

广州热点软件科技股份有限公司

地址:广东省广州市天河北路689号光大银行25楼2505

电话: (8620) 3873 2510/3873 0973/3873 0250/3873 0480

传真: (8620) 3873 2506

邮编:510630

#### 分支机构:

##### 北京

地址:北京市朝阳区安定路39号长新大厦807室

电话: (8610) 6442 3960 / 6442 3961 / 6442 3962

传真: (8610) 6442 3960 / 6442 3961 / 6442 3962

邮编:100029

##### 上海

地址:上海市宝山区共和新路4965号宝山万达4号楼611-612室

电话:021-61806116 / 61806118

传真:021-61806116 / 61806118

邮编:200435

##### 成都

地址:成都市二环路东二段508号华茂广场写字楼1栋1712

电话:028-84311085

传真:028-84337016

邮编:610000

##### 西安

陕西省西安市雁塔区曲江华著中城6号楼3301室

电话: 029-89288819 / 89554328

邮编:710000

**DR.COM**  
城市热点

©广州热点软件科技股份有限公司版权所有,未经本公司书面许可,任何人不得以任何形式复制或转载相关内容,本公司保留对资料修改的权利。  
文档编号:M19005001SC



城市热点官微



客服中心官微